



Obecní úřad CETKOVICE  
Náves 168  
679 38 Cetkovice

---

## KÁCENÍ STROMŮ

Problematika kácení stromů rostoucích mimo les je upravena v § 8 a § 9 zákona ČNR č. 114/1992 Sb. o ochraně přírody a krajiny, ve znění pozdějších předpisů. Podrobnosti jsou uvedeny v § 8 vyhlášky MŽP č. 395/1992 Sb., kterou se provádějí některá ustanovení zákona České národní rady č. 114/1992 Sb., o ochraně přírody a krajiny, ve znění pozdějších předpisů.

**Základní pravidla pro kácení stromů, případně keřů:**

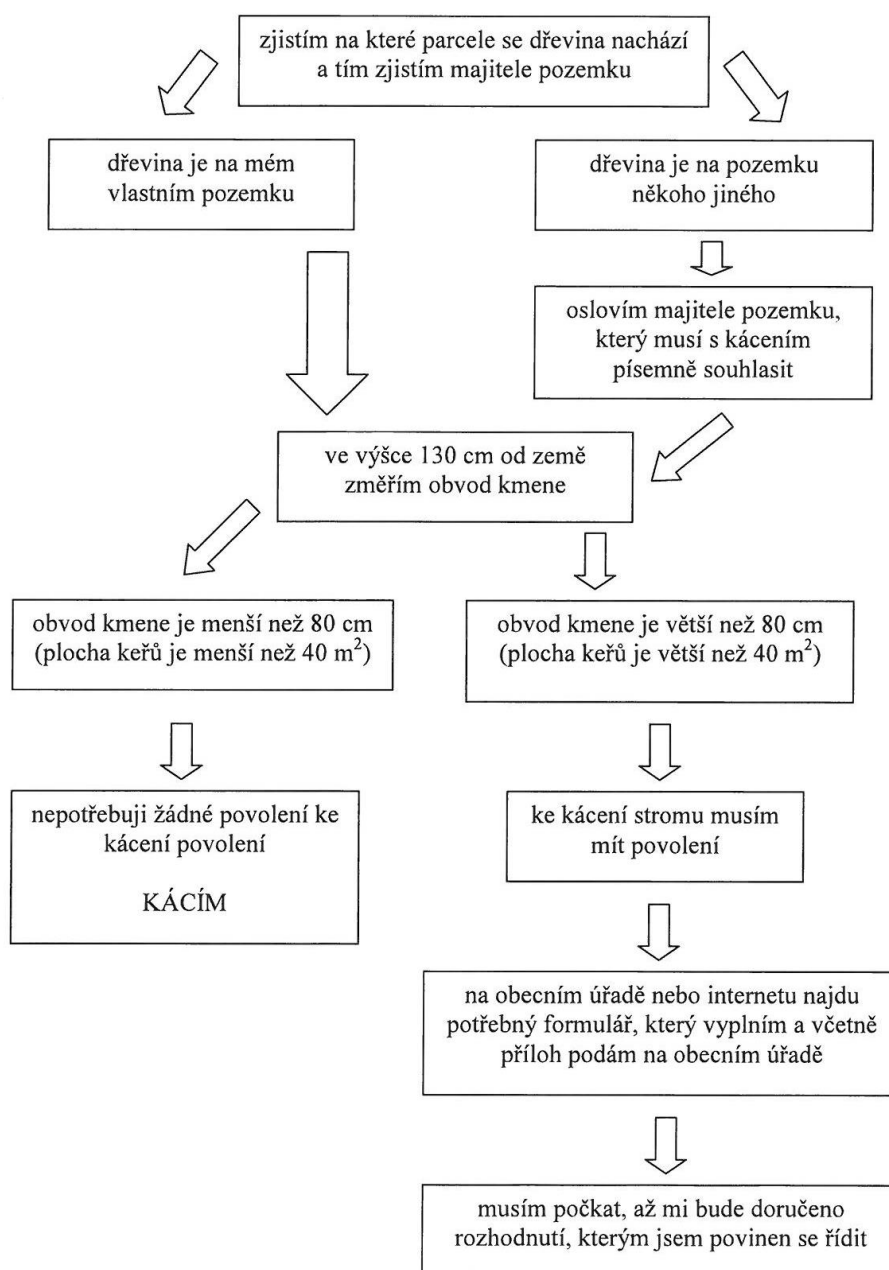
1. Majitelem dřeviny (strom nebo keř) je vždy vlastník pozemku (tzn. strom nemusí být ve vlastnictví toho, kdo jej vysadil). Majitel pozemku je povinen pečovat o dřeviny rostoucí na jeho pozemku, je také zodpovědný za jejich stav.
2. Kácení, případně ořezy dřevin řeší vždy vlastník pozemku, případně jiný žadatel se souhlasem vlastníka.
3. Stromy lze kácet pouze ze závažných důvodů po vyhodnocení funkčního a estetického významu.
4. V případě kácení stromů, které mají ve výšce 130 cm od země obvod kmene větší než 80 cm nebo v případě kácení keřových porostů nad celkovou plochu 40 m<sup>2</sup> – je nutné získat POVOLENÍ ke kácení (i v případě stromů na vlastním pozemku).
5. Povolení ke kácení vydává příslušný orgán ochrany přírody - obecní úřad obce se základním pověřením. Pro kácení na katastrálním území obce Cetkovice je tímto orgánem Obecní úřad Cetkovice.
6. Žádost o povolení kácení musí obsahovat: - jméno a adresu žadatele - doložení vlastnického práva (případně nájemního vztahu) k pozemkům - specifikaci dřevin (druh, počet, velikost včetně situačního náčrtu) - obvod kmene ve výšce 130 cm od země - zdůvodnění.
7. V rozhodnutí o povolení kácení bude žadateli uložena povinnost náhradní výsadby, případně finanční odvod do rozpočtu obce.
8. Povolení ke kácení není třeba, je-li jejich stavem zřejmě a bezprostředně ohrožen život či zdraví nebo hrozí-li škoda značného rozsahu. Ten, kdo za těchto podmínek provede kácení, oznámí jej orgánu ochrany přírody do 15 dnů od provedení kácení.
9. Dále není povolení ke kácení třeba v případě kácení z důvodů pěstebních, to je za účelem obnovy porostů nebo při provádění výchovné probírky porostů, při údržbě břehových porostů prováděné při správě vodních toků, k odstraňování dřevin v ochranném pásmu zařízení elektroinstalační a plynárenské soustavy prováděném při provozování těchto soustav a z důvodů zdravotních. Kácení z těchto důvodů musí být orgánu ochrany přírody oznámeno písemně nejméně 15 dnů předem.
10. Při poškození nebo pokácení dřeviny bez řádného povolení lze fyzické osobě uložit pokutu do výše 20 000,- Kč.



Obecní úřad CETKOVICE  
Náves 168  
679 38 Cetkovice

---

Jak postupovat, pokud chci skácet nebo ořezat strom,  
případně keř:





Obecní úřad CETKOVICE  
Náves 168  
679 38 Cetkovice

---

## ŽÁDOST O POVOLENÍ KÁCENÍ DŘEVIN ROSTOUCÍCH MIMO LES

ŽADATEL (vlastník, nájemce, oprávněný uživatel): \_\_\_\_\_

ADRESA: \_\_\_\_\_

KONTAKT (telefon, e-mail): \_\_\_\_\_

Žádám o povolení ke kácení dřevin rostoucích mimo les v souladu s ustanovením § 8 odst. 1 zákona ČNR č. 114/1992 Sb., o ochraně přírody a krajiny, ve znění pozdějších předpisů.

Jedná se o následující dřeviny:

druh dřeviny	počet kusů	obvod kmene ve výšce 130 cm od země (u keřů velikost plochy v m <sup>2</sup> )	číslo parcely	katastrální území

Odůvodnění žádosti:

---

---

---

---

Náhradní výsadba bude provedena na pozemku: \_\_\_\_\_  
z následujících dřevin:

---

V ..... dne: ..... Podpis žadatele: .....

Přílohy k žádosti:

1. Doložení vlastnického práva či nájemního vztahu k pozemkům, na kterých dřeviny rostou (písemný souhlas vlastníka skácením).
2. Situační náčrt nebo snímek pozemkové mapy se zakreslenými dřevinami.
3. V případě více vlastníků pozemku, souhlas všech spoluvlastníků.